



### Rīcība ugunsgrēka gadījumā

1. Par ugunsgrēku nekavējoties ziņot ugunsdzēsības un glābšanas dienestam pa tālruni 112, kur ziņojot par ugunsgrēku ir jānorāda:

- Ugunsgrēka izcelšanās vietas adrese;
- Objekta nosaukums, kur izcēlies ugunsgrēks;
- Vai ir cietušie, vai nepieciešama citu dienestu palīdzība;
- Jānosauc vārds, uzvārds un tālruņa numurs, pa kuru ir iespējams atzvanīt un saņemt papildus informāciju.

**KLAUSULI PIRMAIS NOLIEK DISPEČERS!**

2. Par ugunsgrēku paziņot cilvēkiem, kuri atrodas ēkā.
3. Organizēt cilvēku evakuāciju.
4. Atslēgt elektroenerģiju.
5. Sāciet dzēst ar jums pieejamiem materiāliem.
6. Organizēt materiālo vērtību evakuāciju.



### Действия в случае пожара

1. О пожаре незамедлительно сообщить в пожарно-спасательную службу по тел. 112, где о пожаре следует сообщить:

- Название, адрес и место возникновения пожара;
- Есть ли жертвы, или нужны другие службы помощи;
- Следует назвать имя, номер телефона чтобы при необходимости получить дополнительную информацию.

**ТРУБКУ ТЕЛЕФОНА ПЕРВЫЙ КЛАДЁТ ДИСПЕЧЕР!**

2. Информировать людей, которые находятся в здании.
3. Организовать эвакуацию людей.
4. Отключить подачу электричества.
5. Начать тушение пожара с доступными для вас средствами.
6. Организовать эвакуацию материальных ценностей и документации.



### In case of fire

1. Call the emergency number 112 and give the details about the fire:

- The place of fire;
- The name of the object;
- Is there any injured;
- Tell your name, surname and give a phone number in case they need to contact you.

**REMEMBER THAT THE CONVERSATION IS ALWAYS ENDED BY CONTROLLER!**

2. Warn anyone in the area so they can get to safety.
3. Organize the evacuation from the building.
4. Turn the electricity off.
5. Start fighting the fire with resources available to you.
6. Organize the evacuation of material valuables.



### Verhalten im Brandfall

1. Bei Ausbruch eines Brandes ist unverzüglich das Feuerwehr- und Rettungsdienst unter der Telefonnummer 112 zu verständigen. Bei der Brandmeldung sind anzugeben:

- Adresse des Brandortes;
- Bezeichnung des Objekts, wo das Feuer ausgebrochen ist;
- Etwaige Personenschäden und die Notwendigkeit der Hilfe von anderen Diensten;
- Vorname, Familienname und Rufnummer für den Rückruf und die Beschaffung zusätzlicher Informationen.

**ALS ERSTER LEGT DEN HÖRER DER FEUERWEHRLEITER AUF!**

2. Alle im Gebäude befindlichen Personen sind zu alarmieren.
3. Die Menschen aus dem Gefahrenbereich bringen.
4. Strom abschalten.
5. Mit vorhandenen Löschmitteln Lösversuch unternehmen.
6. Evakuierung von Sachwerten veranlassen.

SIA «Tehnisko Risinājumu Centrs»  
 Reģ. Nr. LV 40003925146  
 Palejas iela 2b, Valmiera, LV-4201  
 Tālr. +371 28662759  
 trc@trc.lv



# 2. STĀVA EVAKUĀCIJAS PLĀNS

EVAKUIERUNGSPLAN 2. STOCK

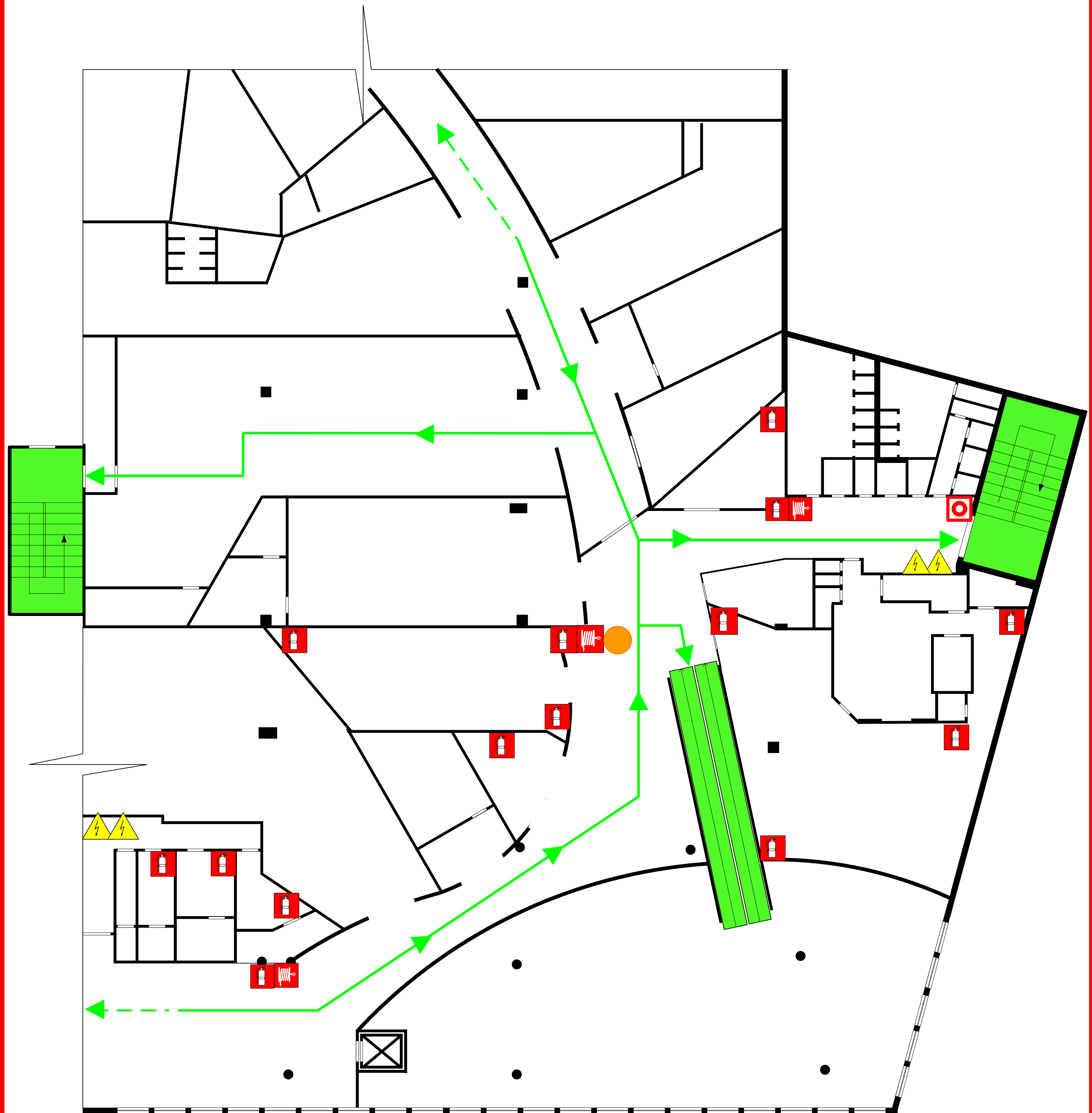
EVACUATION PLAN 2. FLOOR

ПЛАН ЭВАКУАЦИИ 2. ЭТАЖА

T/C «OLIMPIA»

ĀZENES IELA 5. RĪGA

Apstiprinu \_\_\_\_\_



### Plānā lietotie apzīmējumi.

Обозначения. Signs. Die im Plan verwendeten Bezeichnungen.

- |  |                                                                                      |  |                                                                                                                                                                                                                          |  |                                                                      |  |                                                                                                               |
|--|--------------------------------------------------------------------------------------|--|--------------------------------------------------------------------------------------------------------------------------------------------------------------------------------------------------------------------------|--|----------------------------------------------------------------------|--|---------------------------------------------------------------------------------------------------------------|
|  | Jūs atrodaties šeit<br>Вы находитесь здесь<br>You are here<br>Sie befinden sich hier |  | El. iekārtu atvienošanas vieta<br>Hauptschalter elektrische Energie<br>Main electric switch<br>Главный электровыключатель                                                                                                |  | Aptieciņa<br>Аптечка первой помощи<br>First aid kit<br>Medizinkasten |  | Galvenais evakuācijas virziens<br>Основной путь эвакуации<br>Main escape way<br>Hauptevakuierungsrichtung     |
|  | Ugunsdzēsības aparāts<br>Огнетушитель<br>Fire extinguisher<br>Feuerlöschgerät        |  | Uguns aizsardzības sistēmas manuāla iedarbināšanas ierīce<br>Противопожарная система приводимая в действие вручную<br>Fire protection system manually operated device<br>Handschtaltungsvorrichtung für brandlöschanlage |  | Kāpnes<br>Лестница<br>Stairs<br>Treppen                              |  | Papildus evakuācijas virziens<br>Резервный путь эвакуации<br>Reserve escape way<br>Zusatzevakuierungsrichtung |